

Funkcje napędu

- Napęd do żaluzji z elektrycznie ustawialnymi pozycjami krańcowymi.
- Szybkie uruchomienie w trakcie tylko jednego biegu napędu.
- **Wolny rozbieg**
Dla zapewnienia optymalnej funkcji zwrotu napęd JA Soft-Top rozpoczyna wolno swój bieg. Przy każdym starcie napęd wykonuje pierwsze 90° z prędkością ok. 4-5 obr./min. Dopiero potem napęd przestawia się na roboczą prędkość obrotową wynoszącą 26 obr./min.

Ochrona zasłony

- (odłączenie przy osiągnięciu pewnej prędkości obrotowej)
- W przypadku żaluzji z napędem łańcuchowym lub zębatkowym: góra i dół
 - W przypadku żaluzji na pasek: tylko w ograniczonym zakresie do góry
 - Programowanie pozycji krańcowych za pomocą kabla montażowego elero, nr. kat. 23 246.0001.

Stan dostawy

Napęd znajduje się w dolnej pozycji krańcowej i jest w trybie rozruchu fabrycznego.



Uwaga!



Ważne wskazówki dotyczące bezpieczeństwa! Prosimy stosować się do następujących instrukcji. Niebezpieczeństwo porażenia prądem.

Podłączenia do sieci 230V może dokonać jedynie elektryk z uprawnieniami SEP.

Podczas przyłączania należy przestrzegać zarówno przepisów miejscowego zakładu energetycznego jak i przepisów dotyczących użytkowania w wilgotnych pomieszczeniach zgodnie z VDE 0100.

Należy używać wyłącznie oryginalnych części zamiennych **elero**.

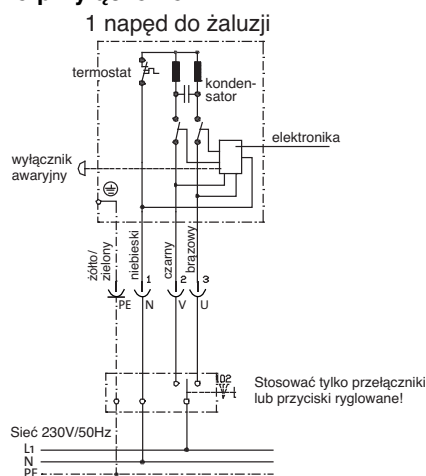
Napęd może być zastosowany wyłącznie do żaluzji wewnętrznych lub zewnętrznych.

Użytkowanie niezgodne z przeznaczeniem należy koniecznie skonsultować z producentem!

Nie dopuszczać osób w pobliżu urządzenia aż do jego zatrzymania.

Przed rozpoczęciem prac w obrębie urządzenia (konserwacja, mycie okien) należy odłączyć je od zasilania.

Przykładowe przyłączenie



Wskazówka: Zabronione jest podłączanie przelączników, przycisków (do światła) czy innych wyłączników umożliwiających równoczesne wydanie polecenia góra i dół. W przypadku zmiany ruchu napęd musi przez przynajmniej 0,5 Sek. pozostać bez napięcia. Podłączenie równoległe jest możliwe tylko za pomocą przekaźnika!

Montaż



Uwaga!

Należy przestrzegać następujących zasad montażu!

- Napęd musi być umocowany tak, żeby nie stwarzał zagrożenia dla ludzi.
- Przed zainstalowaniem napędu należy usunąć wszystkie zbędne przewody i urządzenia, które nie są wymagane do jego pracy.
- Podczas instalacji i eksploatacji urządzenia oraz prac przy nim musi istnieć możliwość odłączenia wszystkich biegunów od sieci (wtyk typu Hirschmann i złącze typu Hirschmann lub dwubiegunowy wyłącznik z min. 3 mm otworami stykowymi albo wyłącznikami głównymi rozłączającymi wszystkie bieguny).
- Jeżeli napęd jest sterowany za pomocą wyłącznika z ustawieniem wstępnym WYŁĄCZONE (bez podtrzymania), przycisk należy umieścić na wysokości pow. 1,50 m i oddzielić go od części ruchomych. Zakres ruchu urządzenia musi być widoczny w trakcie pracy.
- Ruchome części w napędzie, usytuowane poniżej 2,5 m, należy zabezpieczyć.
- W przypadku napędów bez napędzanego elementu wymagany moment obrotowy oraz wymagany czas pracy musi się zgadzać z właściwościami napędzanych elementów. Należy zastosować się do danych technicznych na tabliczce identyfikacyjnej.
- Napęd należy zamontować tak, żeby nie był wystawiony na bezpośrednie działanie czynników atmosferycznych.
- Należy wziąć pod uwagę dane techniczne napędu.
- Nie dopuszczać dzieci do sterowników i zdalnego sterowania.
- Podczas montażu napędów JA do urządzeń lub maszyn instalujący musi zagwarantować zachowanie wytycznych EMV.
- Kompletne urządzenie należy regularnie sprawdzać pod kątem zużycia i możliwych uszkodzeń.
- Napędu nie wolno montować ani w otoczeniu zagrożonym wybuchem ani w urządzeniach poruszających się (np. w pojazdach).
- Ochrona poszycia możliwa jest tylko wtedy, gdy urządzenie i poszycie jest w stanie nie budzących zastrzeżeń. Zużycie i zmęczenie materiału mogą mieć negatywny wpływ na funkcję napędu.

Uwaga!

Nieprawidłowe przyłączenie elektryczne, niewłaściwy montaż lub naprawy i zmiany dokonane przez nieuprawnione zakłady lub osoby pociąga za sobą utratę roszczeń gwarancyjnych!

Rozruch fabryczny Włączenie trybu programowania

Dane ogólne:

Napęd dysponuje 2 sposobami programowania pozycji krańcowych:

- **Rozruch fabryczny** (dla produkcji przemysłowej, zastosowanie tylko przy pierwszym uruchomieniu)
- **Tryb programowania** (w celu wymiany, przebudowy i w przypadku późniejszych zmian pozycji krańcowych)

Rozruch fabryczny (dla produkcji przemysłowej)

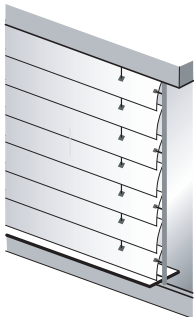
Możliwe tylko w przypadku montażu z prawej strony.

Wskazówka: Pierwsze ustawienia napędu dokonywane są w trybie rozruchu fabrycznego

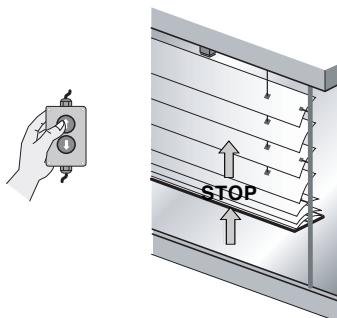
Tryb rozruchu fabrycznego sygnalizowany jest krótkim zatrzymaniem się podczas biegu żaluzji.

Jeżeli pozycje krańcowe mają być skorygowane, należy dokonać korekty w trybie programowania.

Ponowne wprowadzenie w stan rozruchu fabrycznego:
Należy wcisnąć **jednocześnie** przez co najmniej 30 s przyciski **GÓRA** i **DÓŁ**.



1. Przesunąć żaluzję mechanicznie do dolnej pozycji krańcowej.
2. Wmontować napęd.
3. Połączyć napęd z wałem nawojowym. Pozycja ta jest dolną pozycją krańcową.
4. Podłączyć kabel montażowy łącząc odpowiednie kolory.

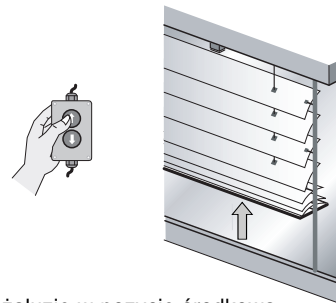


5. Wykonać bieg napędu w kierunku **GÓRA**. Napęd krótko po tym wyłącza się **samoczynnie**. Dolne położenie krańcowe zostało w ten sposób zapamiętane.

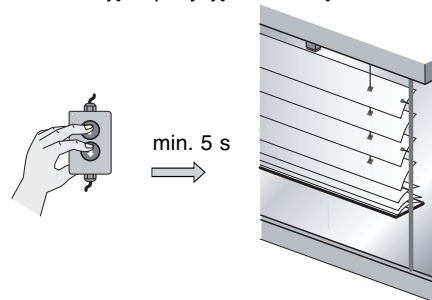
Należy teraz wybrać jeden z trybów pracy:

Włączyć tryb programowania

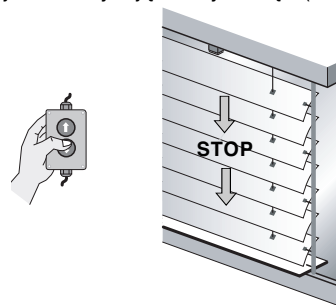
Wskazówka: Jeżeli włączony jest tryb programowania, nieaktywny jest rozruch fabryczny. Tryb programowania sygnalizowany jest krótkim zatrzymaniem się podczas biegu żaluzji.



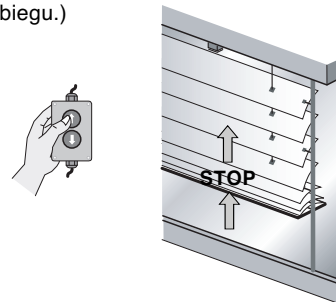
1. Przemieścić żaluzję w pozycję środkową.



2. Wcisnąć **jednocześnie** na 5 do maks. 30 s przyciski **GÓRA** i **DÓŁ**. Napęd reaguje na to wydając cichy dźwięk (warczenie).



3. Przemieścić napęd od żądanej dolnej pozycji krańcowej. Poprawek można dokonywać za pomocą przycisków **GÓRA** i **DÓŁ**. (Napęd rusza powoli, zatrzymuje się na chwilę a następnie przyspiesza biegu.)

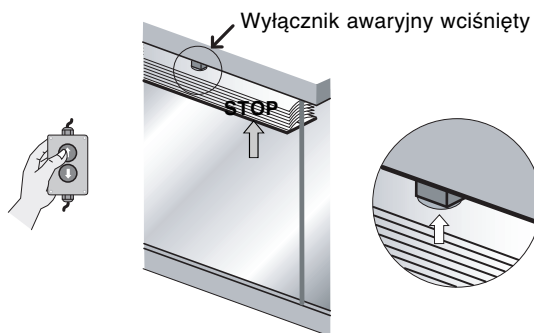


4. Wykonać bieg napędu w przeciwnym kierunku. Napęd krótko po tym wyłącza się **samoczynnie**. Dolne położenie krańcowe zostało w ten sposób zapamiętane.
5. Wcisnąć ponownie przycisk **GÓRA**. (Napęd rusza powoli, zatrzymuje się na chwilę a następnie przyspiesza biegu.)

Należy teraz wybrać jeden z trybów pracy:

Tryb pracy 1:

Górne położenie krańcowe – wyłącznik awaryjny.



1. Przenieść żaluzję w kierunku **góra**, aż napęd wyłączy się **samoczynnie** za pomocą wyłącznika awaryjnego.

Tryb programowania został zakończony.
Żaluzja jest teraz gotowa do eksploatacji.

Zwrócić uwagę na to, że:

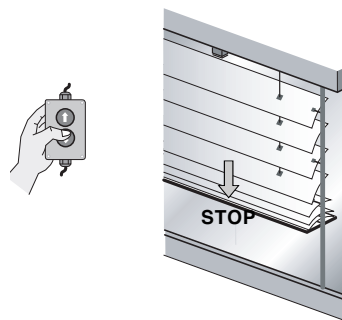
- Zakres ruchu znajduje się między wyłącznikiem awaryjnym a dolną pozycją krańcową.
- W górnym położeniu krańcowym nie jest zapamiętana żadna pozycja.
Wyłączanie w górnej pozycji dokonywane jest tylko za pośrednictwem wyłącznika awaryjnego. W ten sposób zagwarantowane jest całkowite otwarcie żaluzji.

Tryb pracy 2:

Górną pozycję krańcową można dowolnie zaprogramować.



1. Przenieść żaluzję do wybranej górnej pozycji krańcowej.



2. Przenieść żaluzję do dołu, aż napęd **samoczynnie** się wyłączy.

Tryb programowania został zakończony.
Żaluzja jest teraz gotowa do eksploatacji.

Wyłącznik awaryjny jest krańcówką bezpieczeństwa, wyrównującą zmiany grubości nawiniętej żaluzji.

Zapamiętywanie ochrony poszycia

Wskazówka: Jeżeli nie przeprowadzi się zapamiętywania, ochrona poszycia nie będzie działała.

Warunek: Pozycje krańcowe są zaprogramowane.

Należy wykonać kompletny, nieprzerwany bieg do góry i do dołu pomiędzy zaprogramowanymi pozycjami krańcowymi. W wyniku tego zmierzona zostaje prędkość obrotowa i ochrona poszycia zostaje aktywowana.

Identyfikacja usterek

Usterka	Możliwa przyczyna	Postępowanie
• Napęd zatrzymuje się krótko podczas biegu	• Napęd znajduje się w trybie programowania	• Zaprogramować pozycje krańcowe
• Napęd zatrzymuje się po krótkim biegu podczas trybu programowania	• Pozycja krańcowa została zapamiętana	• Zaprogramować drugą pozycję krańcową
• Napęd zatrzymuje się podczas biegu	• Zadziałała ochrona poszycia	• Usunąć w razie potrzeby przeszkodę i wcisnąć ponownie przycisk
• Napęd porusza się tylko w jednym kierunku	• Błąd w podłączeniu • Podczas rozruchu fabrycznego napęd wykonuje tylko bieg do góry	• Skontrolować przyłączenie • Wystarować tryb programowania

