

Przełącznik centralny

## Centralis IB

# INSTRUKCJA OBSŁUGI

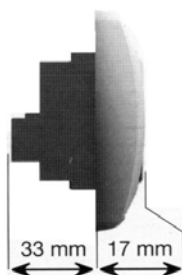
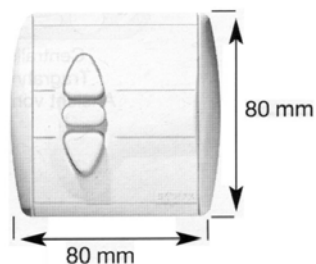


W celu optymalnego wykorzystania możliwości przełącznika centralnego Centralis IB, prosimy Państwa o dokładne zapoznanie się z niniejszą instrukcją. W przypadku jakichkolwiek pytań prosimy o kontakt pod numerem telefonu 022/818 02 97.

**inteo** Centralis IB

**Centralis IB** jest przełącznikiem centralnym nowego programu inteo SOMFY, umożliwiającym centralne wysterylowanie rolet napędzanych siłownikami.

## 1. Dane techniczne Centralis IB

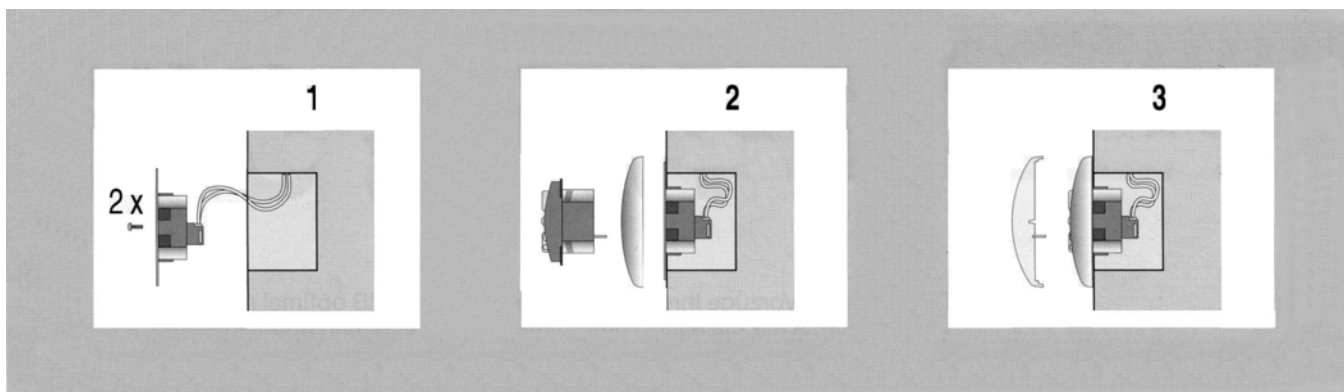


Nr artykułu:	710203
Napięcie sterowania:	SELV
Klasa ochrony:	IP 30
Klasa bezpieczeństwa:	II
Temperatura pracy:	+5°C do +40°C
Miejsce montażu:	pomieszczenia suche

## 2. Podłączenia

*Centralis IB* przeznaczone jest do montażu w puszcze podtynkowej  $\varnothing$  60 mm lub odpowiedniej ramce natynkowej.

## 2.1 Montaż

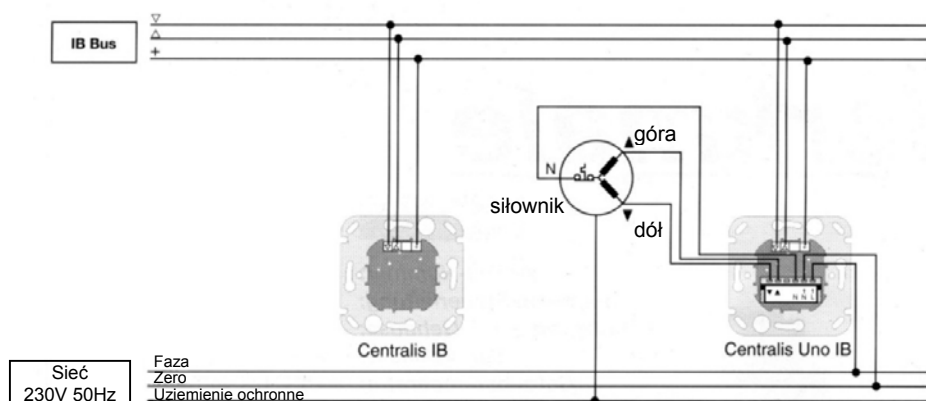


1. Przewody podłączyć do zacisków ramki nośnej (rozmieszczenie zacisków patrz pkt 2.2) umieścić w puszcze podtynkowej i przymocować.

2. Wcisnąć przełącznik Centralis IB z ramką w ramkę nośną  
3. Sprawdzić kierunki ruchu siłowników i w razie potrzeby zmienić przewody na odpowiednich zaciskach

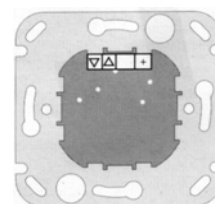
Nałożyć przykrywkę.

## 2.2 Rozmieszczenie zacisków



### Rozmieszczenie zacisków

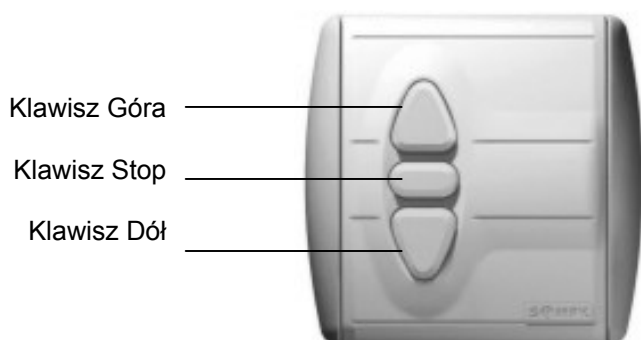
Przewód sterujący Wspólny (+)  
Przewód sterujący Góra (Δ)  
Przewód sterujący Dół (∇)



Centralis IB  
Ramka nośna  
Widok od tyłu

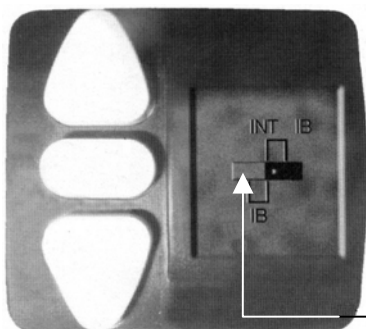
## 3. Obsługa

Za pomocą klawiszy GÓRA, DÓŁ i STOP Centralis IB możnaysterować centralnie sterowniki poszczególnych siłowników.



Użycie klawisza STOP przełącznika Centralis IB może spowodować wyłącznie zatrzymanie siłowników. Nie jest możliwe ani zaprogramowanie pozycji komfortowych (pozycje IP) ani spowodowanie ustawienia rolet w pozycjach komfortowych ustawionych na poszczególnych sterownikach (np. Centralis Uno IB)

## 4. Zmiana polaryzacji



### Ważne podczas montażu (informacja dla instalatorów)

Standardowo zwora znajduje się w pozycji 1 - „IB”. Zmieniając położenie zwory na pozycję 2 - „INT IB” zmieniamy polaryzację przełącznika. Powyższą procedurę stosuje się tylko w wyjątkowych sytuacjach np. gdy przy użyciu Centralis IB sterowanych jest kilka systemów FTS.

Jumper-Zwora

<b>Co robić gdy:</b>	
Klawisz STOP nie działa poprawnie	Zmieniść położenie zwory
Przełącznik centralny Centralis IB nie działa poprawnie	Sprawdzić poprawność połączeń przewodów Somfy Bus