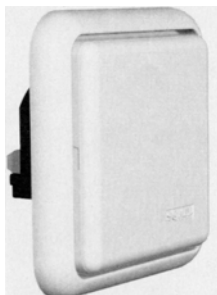


Odbiornik RTS

INSTRUKCJA OBSŁUGI

Centralis indoor RTS

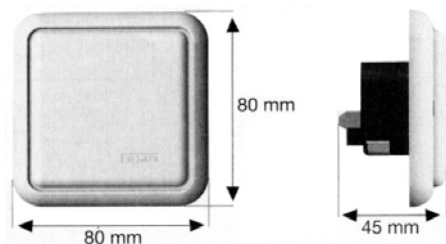


W celu optymalnego wykorzystania możliwości Sterownika Centralis indoor RTS, prosimy Państwa o dokładne zapoznanie się z niniejszą instrukcją. W przypadku jakichkolwiek pytań prosimy o kontakt pod numerem telefonu 022/818 02 97.

inteo Centralis indoor RTS

Centralis indoor RTS jest odbiornikiem sterowania radiowego RTS współpracującym ze wszystkimi nadajnikami systemu RTS. Polecenia wydawane są drogą radiową (częstotliwość 433,42 MHz). Zasięg sterowania na wolnej przestrzeni wynosi 300 m, a minimum 20 m przy przejściu przez 2 ściany żelbetowe.

1. Dane techniczne Centralis indoor RTS



Nr artykułu:	101045
Napięcie zasilania:	220 – 240V ~ 50/60Hz
Częstotliwość:	433,42 MHz
Bezpiecznik:	3,15 A
Stopień ochrony:	IP 30
Temperatura pracy:	-20°C do +50°C
Miejsce montażu:	pomieszczenia suche
Obciążalność styków:	cosφ >0,8/3A/230V/50Hz
Wysterowanie siłownika:	ok. 3 minuty

2. Podłączenia



1. Unikać instalacji Centralis indoor RTS na metalowym podłożu (*może to spowodować zakłócenia w odbiorze sygnałów*)
2. Minimalna odległość pomiędzy Centralis indoor RTS a nadajnikiem: 30 cm.
3. Minimalna odległość pomiędzy dwoma odbiornikami Centralis indoor RTS: 20 cm.

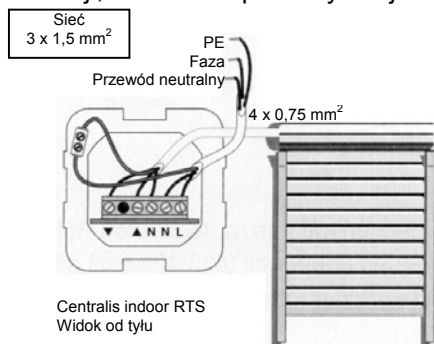
2.1 Podłączenie odbiornika Centralis indoor RTS



Montaż, sprawdzenie i oddanie do użytku połączeń ~230V powinno być przeprowadzane wyłącznie przez osoby z odpowiednimi uprawnieniami!
Wszelkie podłączenia należy przeprowadzać przy odłączonym napięciu zasilania! Podjąć działania uniemożliwiające przypadkowe podłączenie zasilania! Koniecznie zamontować pokrywę bezpieczeństwa separującą część wysokonapięciową od sterującej.

Istotne informacje:

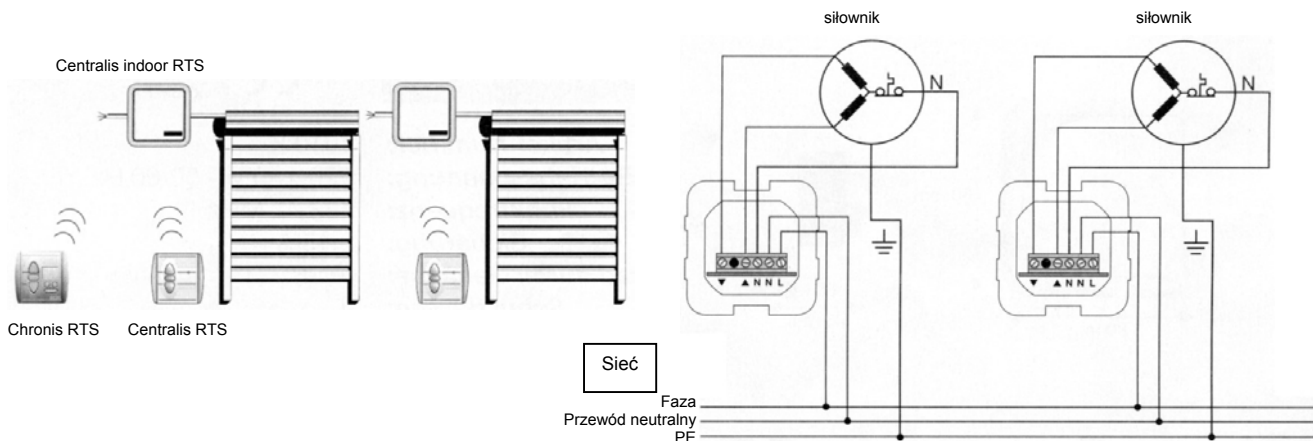
- bezpiecznik znajduje się pod żółtą przykrywką
- używać tylko elastycznych przewodów podłączeniowych (linka)
- po instalacji, zaciski nie powinny znajdować się pod stałym naprężeniem mechanicznym



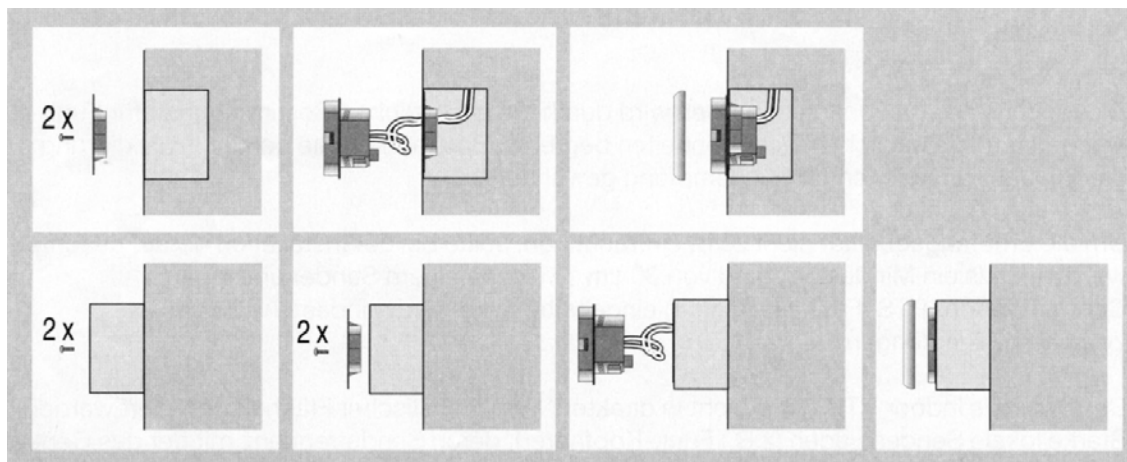
Rozmieszczenie zacisków

Sieć Faza (L->)
 Sieć Zero (N->)
 Siłownik Zero (N) N jest wewnątrz zmostkowane
 Siłownik Góra (▲)
 Siłownik Dół (▼)

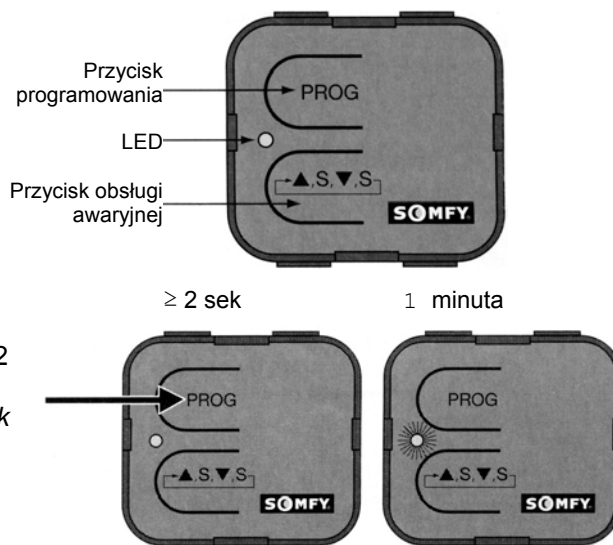
- **UWAGA:** jeśli po naciśnięciu klawisza Góra roleta opuszcza się, należy zamienić miejscami czarny i brązowy kabel siłownika



2.2 Montaż



3 Programowanie



3.1 Wpisanie pierwszego nadajnika:

Wprowadzić Centralis indoor RTS w tryb programowania
-W tym celu należy wcisnąć i przytrzymać klawisz PROG w odbiorniku tak długo aż dioda LED zacznie się świecić (ok. 2 sek.)

→ Świecenie się diody LED sygnalizuje, że odbiornik znajduje się przez ok. 1 minutę w trybie programowania

- Wcisnąć krótko klawisz PROG nadajnika (Telis RTS lub Centralis RTS)

→ Dioda świecąca w odbiorniku Centralis indoor zaczyna migać sygnalizując wpisanie nadajnika do odbiornika. Tryb programowania został zakończony.

Jeśli w przeciągu jednej minuty do odbiornika nie zostanie wpisany żaden nadajnik tryb programowania zostanie automatycznie zakończony.

3.2 Wpisanie kolejnego nadajnika:

- Zgodnie z procedurą podaną powyżej do odbiornika Centralis indoor RTS mogą zostać wpisane kolejne nadajniki, maksymalnie 16. Przy próbie wpisania 17 nadajnika polecenie zostanie zignorowane a LED w odbiorniku zgaśnie.

Możliwe jest jednak wprowadzenie odbiornika Centralis indoor RTS w tryb programowania przy użyciu innego nadajnika.

- Wcisnąć i przytrzymać ponad 2 sek. klawisz PROG nadajnika, który został już wpisany do Centralis indoor RTS
→ wszystkie Centralis indoor RTS do których był wpisany nadajnik znajdują się przez 1 minutę w trybie programowania.

Diody LED w Centralis indoor RTS zaczynają się świecić

- Wcisnąć krótko klawisz PROG nadajnika (Telis RTS lub Centralis RTS)

→ Diody świecące w odbiornikach Centralis indoor zaczynają migać sygnalizując wpisanie nadajnika do odbiorników. Tryb programowania został zakończony.

Jeśli w przeciągu jednej minuty do odbiornika nie zostanie wpisany żaden nadajnik tryb programowania zostanie automatycznie zakończony.

3.3 Kasowanie nadajnika z Centralis indoor RTS:

Wariant 1: (kiedy w odbiorniku zapisany jest tylko jeden nadajnik)

- Wcisnąć klawisz PROG odbiornika, z którego ma zostać skasowany nadajnik

→ Dioda świecąca w odbiorniku Centralis indoor świeci się sygnalizując, że odbiornik znajduje się przez 1 minutę w trybie kasowania

- Wcisnąć klawisz PROG nadajnika, który ma zostać skasowany

→ Kod nadajnika zostaje skasowany z pamięci odbiornika Centralis indoor RTS. Dioda LED zaczyna migać.

Wariant 2: (kiedy w odbiorniku zapisanych jest kilka nadajników)

- Wcisnąć klawisz PROG nadajnika, który ma nie zostać skasowany

→ Dioda świecąca w odbiorniku Centralis indoor świeci się sygnalizując, że odbiornik znajduje się przez 1 minutę w trybie kasowania

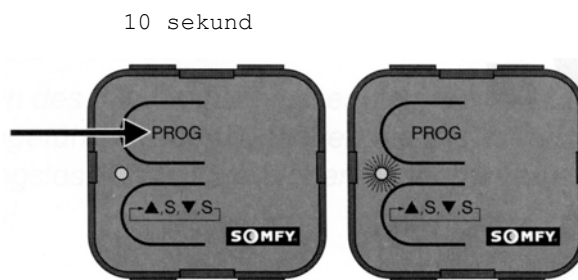
- Wcisnąć klawisz PROG nadajnika, który ma zostać skasowany

→ Kod nadajnika zostaje skasowany z pamięci odbiornika Centralis indoor RTS. Dioda LED zaczyna migać.

3.4 Kasowanie wszystkich nadajników, które zostały wpisane do danego Centralis indoor RTS:

- W celu skasowania wszystkich nadajników, które zostały wpisane do danego Centralis indoor RTS należy w odbiorniku wcisnąć i przytrzymać klawisz PROG do momentu gdy dioda LED zacznie migać (ok. 10 sekund)

→ cała zawartość pamięci odbiornika została wykasowana



4. Przycisk obsługi awaryjnej

Przy pomocy przycisku obsługi awaryjnej możliwe jest podnoszenie i opuszczanie rolety również bez nadajnika (np. po jego utracie). Kolejność poleceń wydawanych przy jego użyciu jest następująca: **"Góra-Stop-Dół-Stop..."**

Co robić gdy:

Dioda świecąca na pilocie <u>nie</u> świeci się po przyciśnięciu klawisza ale polecenia nie są wykonywane.	- Sprawdzić baterię.
Dioda świecąca na pilocie świeci się po przyciśnięciu klawisza GÓRA lub DÓŁ ale nie jest wykonywane żadne polecenie.	- Sprawdzić funkcjonowanie systemu przy użyciu przycisku obsługi awaryjnej znajdującego się w Centralis indoor RTS. - Powtórzyć procedurę programowania nadajnika - Sprawdzić poprawność okablowania i zasilania siłownika
Dioda świecąca na pilocie i w odbiorniku świecą się po naciśnięciu klawisza ale siłownik nie reaguje	- Sprawdzić funkcjonowanie systemu przy użyciu przycisku obsługi awaryjnej znajdującego się w Centralis indoor RTS. - Sprawdzić poprawność okablowania i zasilania siłownika.

Zalecenie:

Zużyte baterie wyrzucać do pojemników przeznaczonych na tego rodzaju odpadki.

