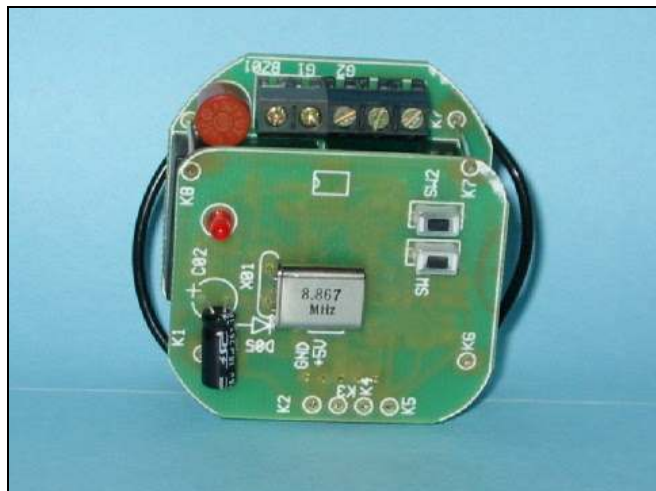


Karta katalogowa urządzenia

ST-01R

Radiowy sterownik do rolet

OPIS OGÓLNY



Podtynkowy sterownik z odbiornikiem radiowym przeznaczony do sterowania rolet z silnikami 230VAC. Za pomocą jednego sterownika **ST-01R** można sterować jedną **roletę**. Sterownik mieści się w podtynkowej puszcze o podwójnej głębokości. Sterowanie możliwe jest przy pomocy pilotów 1, 2, 4 i 10 kanałowych. Istnieje również możliwość podłączenia wyłącznika ręcznego (opcja).

Sterowniki ST-01 umożliwiają stworzenie mini systemu bezprzewodowego. ST-01R umożliwia sterowanie drogą radiowa sterownikami ST-00.

SPECYFIKACJA TECHNICZNA

| | | |
|------------------------------|---------------------|--|
| Wymiary | | 52 x 50 x 32 mm |
| Napięcie zasilania | Znamionowe | 230 VAC |
| | Częstotliwość | 50 Hz |
| Zakres temperatury | Pracy | -5°C ... +45°C |
| | Magazynowania | -25°C ... +70°C |
| Wilgotność powietrza | | Do 93% nie kondensująca |
| Odbiornik radiowy | Typ | RX-3201A superheterodynowy |
| | Częstotliwość pracy | 433,92 MHz |
| Wyjścia przekaźnikowe | | 6A/230 V AC |
| Prąd wyjściowy | Znamionowy | 2 A |
| Zaciski | | Śrubowe |
| Waga | | 70 g |
| Normy | | PN-EN 60669-1, PN-EN 60669-2-1, PN-EN 60669-2-2, PN-ETSI EN 300 220-3, PN-ETS 300 683, |

URZĄDZENIA WSPÓŁPRACUJĄCE

Piloty **PIL-01XT/02XT/04XT** i **PIL-64**, sterownik **ST-00**.

ST- 01R
PODTYNKOWY STEROWNIK Z ODBIORNIKIEM RADIOWYM
przeznaczona do sterowania napędów rolet 230 V AC.

Instrukcja instalacji i użytkowania

Wskazówki bezpieczeństwa.

Wskazówki podstawowe.

Sterowanie ST-01R zostaje oddane do eksploatacji w stanie umożliwiającym bezpieczną instalację i użytkowanie, pod warunkiem przestrzegania wszystkich wskazówek zawartych w instrukcji obsługi oraz obowiązujących ważnych przepisów bezpieczeństwa i zapobiegania wypadkom.

Przy instalacji i naprawie urządzeń elektrycznych powinny pracować tylko osoby wykwalifikowane i z uprawnieniami.

Przebudowa lub zmiany w sterowaniu ST-01R są niedopuszczalne. Naprawy gwarancyjne mogą być wykonywane tylko przez producenta. Przy naprawach pogwarancyjnych należy stosować tylko oryginalne części zamienne i akcesoria.

Bezpieczeństwo pracy dostarczonego sterowania ST-01R gwarantowane jest tylko przy użytkowaniu zgodnym z ustaleniami producenta. Wartości graniczne podane w danych technicznych nie mogą być w żadnym przypadku przekroczone.

Uzupełniające przepisy bezpieczeństwa

Przy instalowaniu, uruchamianiu, konserwacji sterowania należy przestrzegać ważnych przepisów bezpieczeństwa i zapobiegania wypadkom. Szczególnej uwagi wymagają następujące przepisy:

1. Normy Europejskie

- **PN-EN 60204-1** Bezpieczeństwo elektrycznych urządzeń z elektronicznymi zespołami działania.
- **PN-EN 60335-1** Bezpieczeństwo elektrycznych przyrządów do użytku domowego i podobnego.
- **PN-EN 60335-2-97** Bezpieczeństwo elektrycznych przyrządów do użytku domowego i podobnego. Wymagania szczegółowe dla urządzeń do obsługi żaluzji, zasłon, markiz i podobnych przyrządów.

2. Przepisy przeciwpożarowe

3. Przepisy zapobiegania wypadkom

OGÓLNE UWAGI O ZAGROŻENIACH I ŚRODKACH BEZPIECZEŃSTWA

Wyszczególnione uwagi są generalnymi wytycznymi przy stosowaniu sterowań INEL w połączeniach z innymi urządzeniami. Wskazań tych należy bezwzględnie przestrzegać przy instalowaniu i pracy urządzeń.



Uwaga - Ostrzeżenie przed możliwymi uszkodzeniami sterowania lub innych wartości trwałych, jeśli nie zostaną podjęte odpowiednie środki ostrożności.

- Przed zainstalowaniem sterowania i ustawieniem wyłączników krańcowych należy sprawdzić mocowania wszystkich połączeń śrubowych.



Niebezpieczeństwo - Oznacza, że istnieje niebezpieczeństwo dla życia i zdrowia użytkownika w przypadku niezastosowania odpowiednich środków ostrożności.

- Przestrzegać obowiązujących przepisów bezpieczeństwa i zapobiegania wypadkom.
- Przed wymianą bezpieczników należy zapewnić bezpieczną przerwę napięciową w obwodzie zasilającym, odłączyć przewody zasilające od sterownika, wyjąć płytkę sterownika, a następnie wymienić bezpiecznik i ponownie dołączyć przewody zasilające.
- Montaż urządzenia ST-01R należy wykonać z wymaganymi przez odpowiednie przepisy zabezpieczeniami (pokrywa puszeki w której zamontowany jest sterownik ST-01R musi mieć mocowanie typu gwintowego) i urządzeniami ochronnymi.
- Przy urządzeniach INEL ze stałym dopływem sieci do sterowania poza zabezpieczeniem bezpiecznikowym należy zastosować wyłącznik zapewniający bezpieczną przerwę napięciową (np. rozłącznik bezpiecznikowy), zainstalowany tak, aby wszystkie połączenia mogły być łatwo odłączone.
- Przewody i kable przewodzące należy regularnie sprawdzać na wypadek uszkodzeń izolacji i przerw miejscowych.
- W razie stwierdzenia uszkodzenia przewodów należy po natychmiastowym wyłączeniu zasilania sieci uszkodzone przewody wymienić.
- Przed załączeniem konieczne jest sprawdzenie zgodności dopuszczalnego napięcia urządzenia z miejscowym napięciem zasilania.

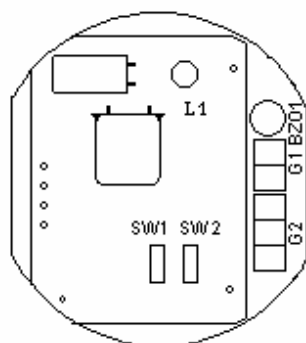
OSTRZEŻENIE – WAŻNE DLA BEZPIECZEŃSTWA OSÓB:

- nie pozwól dzieciom bawić się urządzeniami sterowania;
- trzymaj urządzenia zdalnego sterowania poza zasięgiem dzieci;
- obserwuj poruszające się roletę i trzymaj ludzi z dala, aż do czasu pełnego otwarcia lub zamknięcia;
- należy przeszkolić i poinstruować użytkowników rolety o sposobie obsługi rolety oraz o groźących niebezpieczeństwach związanych z jej użytkowaniem. Osoby można uznać za przeszkolone jeżeli pracodawca, administrator lub właściciel zezwolił im uruchamiać bramę oraz poinstruował je jak należy ją użytkować.

SPECYFIKACJA TECHNICZNA

| | | |
|------------------------------|-------------------------|-----------------|
| Wymiary | 52 x 50 x 32 mm | |
| Napięcie zasilania | Znamionowe | 230 VAC |
| | Częstotliwość | 50 Hz |
| Zakres temperatury | Pracy | -5°C ... +45°C |
| | Magazynowania | -25°C ... +70°C |
| Wilgotność powietrza | Do 93% nie kondensująca | |
| Częstotliwość pracy | 433,92 MHz | |
| Wyjścia przekaźnikowe | 6A/230 V AC | |
| Prąd wyjściowy | Znamionowy | 3 A |
| Zaciski | Śrubowe | |
| Waga | 70 g | |

ROZMIESZCZENIE WAŻNIEJSZYCH ELEMENTÓW



SW1, SW2 - przyciski uczone (patrz programowanie),

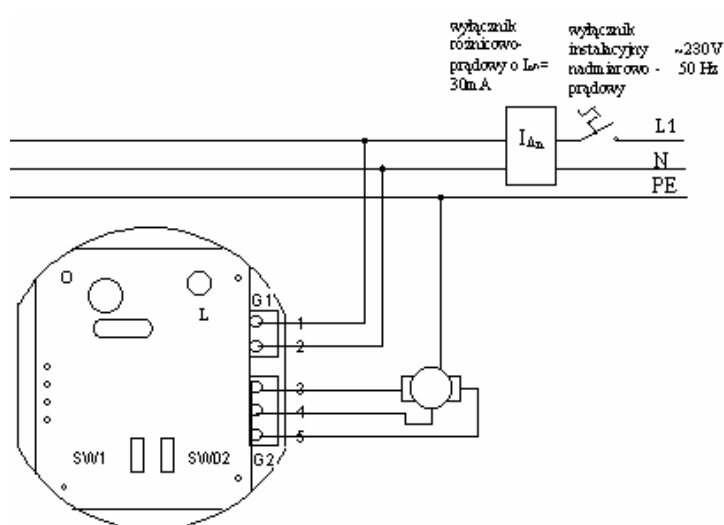
L1 - dioda sygnalizacyjna,

BZ01 - bezpiecznik wyjściowy,

G1 - zaciski zasilania,

G2 - zaciski napędu,

SPOSÓB PRZYŁĄCZENIA



G1-1 Przewód zasilający 230 V AC (L1)

G1-2 Przewód zasilający 230 V AC (N)

G2-3 Przewód napędu – otwieranie

G2-4 Przewód napędu – wspólny

G2-5 Przewód napędu – zamykanie

OPIS OGÓLNY

Sterownik ST-01R został zaprojektowany do sterowania rolet z silnikami 230 VAC. Za pomocą jednego sterownika **ST-01R** można sterować jedną roletę lub grupę sterowników **ST-00**. Sterownik mieści się w podtynkowej puszcze o podwójnej głębokości. Sterowanie roletą jest możliwe poprzez całą gamę pilotów naszej produkcji (1, 2, 4 i 10 kanałowych). Istnieje również możliwość podłączenia wyłącznika ręcznego (opcja).

Sterowniki ST-01R powstały z myślą o wygodnym sterowaniu instalacjami złożonymi z kilku rolet. Pomimo że sterowniki ST-01R nie są połączone pomiędzy sobą to umożliwiają indywidualne i grupowe sterowanie rolet za pomocą jednego pilota. Unikalną cechą tego rozwiązania jest to że do pojedynczego sterownika w rejestrację się pojedynczy „kanał” (klawisz) z pilota a nie „pilota”. Ten sam klawisz można w rejestrację do kilku sterowników. Daje to możliwość tworzenia różnorodnych konfiguracji. Tak więc np. za pomocą jednego pilota czterokanałowego można obsługiwać 4 sterowniki z możliwością selektywnego zdalnego sterowania pojedynczej rolety. Lub w rejestrację każdy klawisz do dwóch różnych sterowników można sterować czterema grupami po dwie rolety w grupie. Przy pilocie 10-kanałowym można sterować indywidualnie za pomocą jednego pilota pracą do 10 rolet.

Uwaga!

Piloty 1, 2 i 4-kanałowe, jak również indywidualne klawisze pilota 10-kanałowego sterują sterownikiem w cyklu: ruch w jedną stronę, stop, ruch w drugą stronę, stop itd. W związku z tym zarejestrowanie jednego klawisza do kilku sterowników (grupa) może spowodować że sterowniki te będą wykonywały różne czynności (jedne będą się zamykać, a inne otwierać) po naciśnięciu tego klawisza. Spowodowane to może być poprzez chwilowy brak zasięgu któregoś sterownika lub uruchomienie sterowników włącznikami ręcznymi. Pilot 10-kanałowy posiada dodatkowe klawisze: góra, dół, stop które pozwalają sterować jednocześnie wszystkimi napędami rolet bez ryzyka rozszynchronizowania się grupy.

PROGRAMOWANIE STEROWNIKA.

Sterownik posiada możliwość „nauczenia się” i zapamiętania maksymalnie 15 różnych kodów. Naciśnięcie i przytrzymanie przełącznika SW1 spowoduje przejście sterownika w tryb „uczenia się”. Sygnalizowane to będzie zaświeceniem diody L na około 1 sek., po których nastąpią 0,5 sek. błyski w ilości równej liczbie aktualnie zapamiętanych przez sterownik kodów. Jeżeli sterownik nie pamięta żadnych kodów, to nie nastąpią żadne błyski. Należy teraz nacisnąć (na dłuższą chwilę) przycisk pilota, którego kod ma być zapamiętany. Przyjęcie przez centralkę kodu pilota zasygnalizowane ponownym zaświeceniem diody L na około 1 sek. i następującej po tym serii błysków. Jeżeli ilość błysków wzrosła oznacza to, że sterownik nauczył się i zapamiętał kolejny kod. Jeżeli ilość błysków nie wzrosła oznacza to, że odebrany kod był już znany sterownikowi lub też że sterownik pamięta już 15 kodów.

Powrót do normalnego trybu pracy odbywa się przez zwolnienie przełącznika SW1 i jest sygnalizowany zaświeceniem diody L na około 2 sek. Wyuczone kody są pamiętane także po wyłączeniu i ponownym włączeniu zasilania.

KASOWANIE ZAPAMIĘTANYCH KODÓW.

Jeżeli zachodzi konieczność „skasowania” wszystkich poznanych dotychczas kodów to należy, w trybie „uczenia się” (a więc trzymając wciśnięty przycisk przełącznika SW1), nacisnąć na około 2 sek. przycisk przełącznika SW2. Następnie puszczając SW2 po 2 sek. puszczamy SW1. Skasowanie kodów z pamięci sterownika zostanie zasygnalizowane zaświeceniem diody L na około 1 sek.