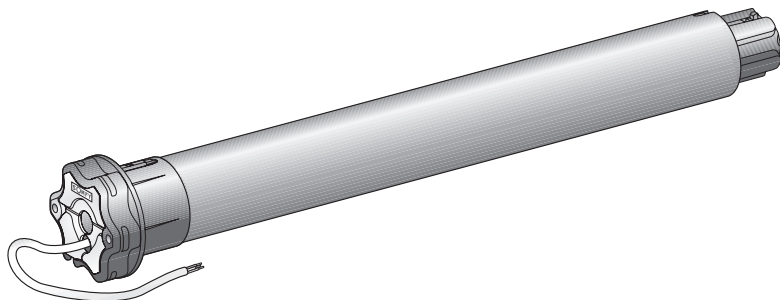




# ALTUS 50 WT



Kompatybilność z  
przyrządem  
Somfigurator



Kompatybilność z  
przyrządem do  
ustawiania WT (tryb D)

PL

## Instrukcja instalacji

Ref. 5068959APL

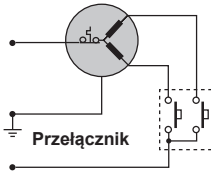
Przed zamontowaniem i użytkowaniem produktu, należy uważnie przeczytać niniejszą instrukcję. Nie przestrzeganie zasad zawartych w instrukcji skutkuje zwolnieniem producenta od odpowiedzialności i utratą gwarancji Somfy.

Somfy nie odpowiada za zmiany w normach i przepisach wprowadzonych po opublikowaniu instrukcji.

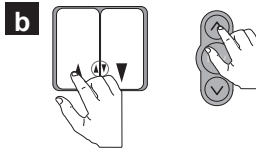
## 1 Symbole używane w instrukcji



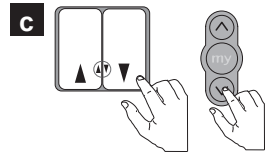
Przełącznik kierunków



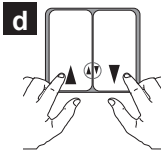
GÓRA



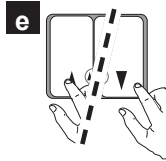
DÓŁ



GÓRA i DÓŁ



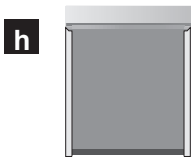
GÓRA lub DÓŁ



Wykonanie ustawienia lub



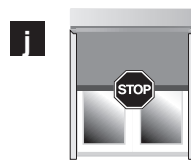
Dołne położenie



Górne położenie



Stop w wybranej pozycji



Krótki ruch Góra/Dół



Kierunek Góra



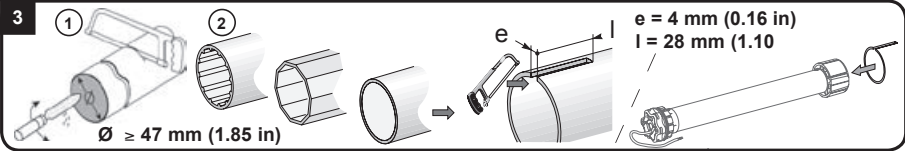
Kierunek Dół



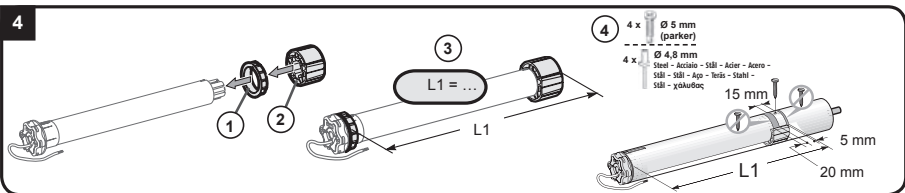
## 2 Uwaga



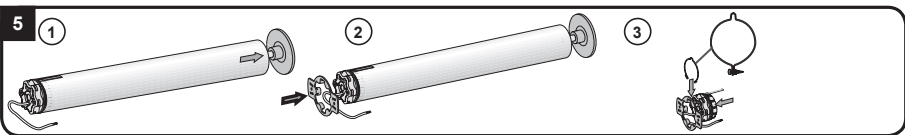
## 3 Przygotowanie rury nawojowej



## 4 Montaż napędu

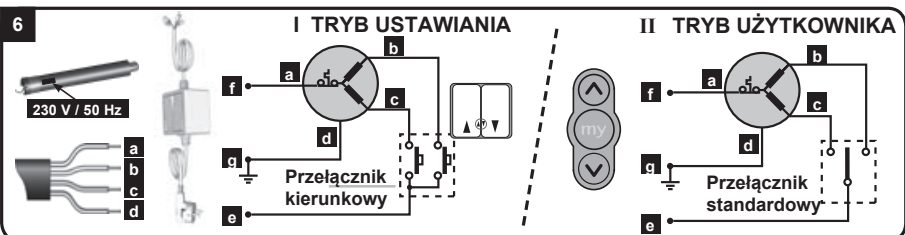


## 5 Montaż rury z napędem w uchwytach



## 6 Zasilanie : I przyrząd uruchomieniowy - II sterowanie

a niebieski b brązowy c czarny d zielony/żółty e faza f neutralny g uziemienie




## 7 Sprawdzenie kierunku obrotów

### 7 Sprawdzenie kierunku obrotów

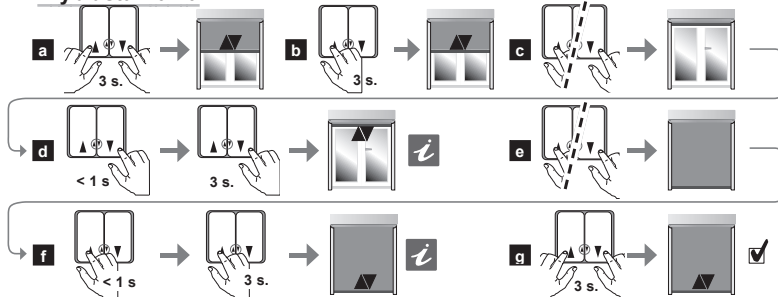


#### Tryb ustawiania :

W tym trybie występuje czas reakcji, czyli opóźnienie między wydaniem polecenia a reakcją napędu.

 Jeżeli nie ma krótkiego ruchu osłony tam i z powrotem, wykonać procedurę **10** , a następnie wykonać ponownie całą procedurę **8** !

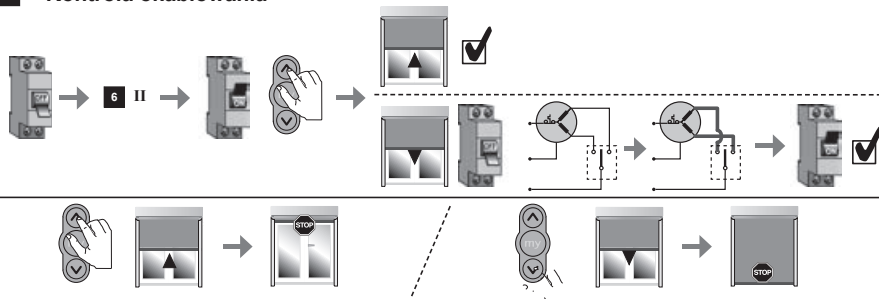
### 8 Tryb ustawiania



## 9 Kontrola okablowania :

Tutaj nie ma opóźnienia już między wydaniem polecenia a reakcją napędu.

### 9 Kontrola okablowania



## 10 Skasowanie ustawień i powrót do stanu fabrycznego :

Ta procedura może być wykonana w dowolnym momencie przy użyciu przewodu WT Somfy lub przełącznika kierunkowego.

### 10 Skasowanie ustawień i powrót do stanu fabrycznego :





Somfy Sp. z o.o.

ul. Marywilska 34j  
03-228 Warszawa  
tel: +48 22 50 95 300

e-mail: [biuro@somfy.pl](mailto:biuro@somfy.pl)  
[www.somfy.pl](http://www.somfy.pl)