

Silnik rurowy (bez wbudowanego odbiornika)

Instrukcja obsługi v 1.1

AM 35 / AM35Q / AM45Q

- Stosowany w roletach elektrycznych, markiz, bram garażowych, ekranach projekcyjnych itp.
- Składa się z czterech części: wbudowanego hamulca oraz enkodera, przekładni oraz pozycjonera
- Mały rozmiar, niska waga, cichy, precyzyjne ustawianie pozycji krańcowych, łatwy montaż
- Silnik posiada funkcję samoczynnego wyłączenia w sytuacji przegrzania - po 4-6 minutach ciągłej pracy i przekroczeniu temperatury 110 °C silnik zostanie automatycznie wyłączony na czas 3-10 minut i wznowi pracę po ostygnięciu.

Ostrzeżenie

Chronicz przed wodą

Luźny kabel chroni przed napływem wody

Nie uderzać

Chronicz przed środkami powodującymi korozję

Nie wiercić

Nie zanurzać

A Przygotowanie rury

Okrągła rura Nit Końcówka rury

Rura z wpustami Rura oktagonalna Rura roletowa

W przypadku okrągłej rury odmierź miejsce montażu nitów

Zaznacz miejsce montażu nitów, potem włóż końcówkę rury

B Montaż

Walek silnika typu A nit potrzebny
Walek silnika typu B nit niepotrzebny
Walek silnika typu C nit potrzebny

Zabierak Adapter

- Zamontuj zabierak
- Zamontuj adapter
- Włóż nit
- Włóż silnik do rury
- Zanituj, montaż zakończony

C Mocowanie

Włóż nit w kwadratową metalową końcówkę

Widok ogólny

Poziomica

Upewnij się, że rura jest zamontowana horyzontalnie

D Podłączenie źródła zasilania i okablowanie

230V / 50Hz

120V / 60Hz

Niebieski - neutralny
Brązowy - faza (górná/dół)
Czarny - faza (dół/góra)
Zielony/zółty - ochronny

Biały - neutralny
Czarny - faza (górná/dół)
Czerwony - faza (dół/góra)
Zielony - ochronny

M

górná/dół
dół/góra
neutralny
ochronny

faza
neutralny
ochronny

Źródło zasilania

Objaśnienia do rysunków

GÓRA
STOP
DÓŁ

„-“ zgodnie z ruchem wskazówek zegara
„+“ przeciwnie do ruchu wskazówek zegara

Zabronione używanie elektrycznej wkrętarki. Dozwolone jedynie korzystanie ze śrubokręta celem ustawienia pozycji krańcowych i prędkości poniżej 30 obrotów/s

A Niebieska linia: górná/dólná pozycja krańcowa
B Czerwona linia: Pozycja krańcowa po regulacji

E Ustawianie pozycji krańcowych

Instalacja 1 Strona sterująca lewa Nawój ukryty

Ustawianie GÓRNEJ pozycji krańcowej

Podłącz silnik do źródła zasilania

Naciśnij GÓRA

Kiedy GÓRNa pozycja krańcowa jest powyżej oczekiwanej wysokości

Naciśnij DÓŁ

Reguluj górné pokrętkó zgodnie z ruchem wskazówek zegara, dopóki roleta nie opuści się do oczekiwanej pozycji

Naciśnij GÓRA

Reguluj górné pokrętkó przeciwnie do ruchu wskazówek zegara, dopóki roleta nie podniesie się do oczekiwanej pozycji

GÓRNa pozycja krańcowa została ustawiona

Ustawianie DÓLNEJ pozycji krańcowej

Podłącz silnik do źródła zasilania

Naciśnij DÓŁ

Kiedy DÓLNa pozycja krańcowa jest poniżej oczekiwanej wysokości

Naciśnij GÓRA

Reguluj dólne pokrętkó zgodnie z ruchem wskazówek zegara, dopóki roleta nie podniesie się do oczekiwanej pozycji

Naciśnij DÓŁ

Reguluj dólne pokrętkó przeciwnie do ruchu wskazówek zegara, dopóki roleta nie opuści się do oczekiwanej pozycji

DÓLNa pozycja krańcowa została ustawiona

Kiedy DÓLNa pozycja krańcowa jest powyżej oczekiwanej wysokości

Naciśnij DÓŁ

Reguluj dólne pokrętkó przeciwnie do ruchu wskazówek zegara, dopóki roleta nie opuści się do oczekiwanej pozycji

DÓLNa pozycja krańcowa została ustawiona

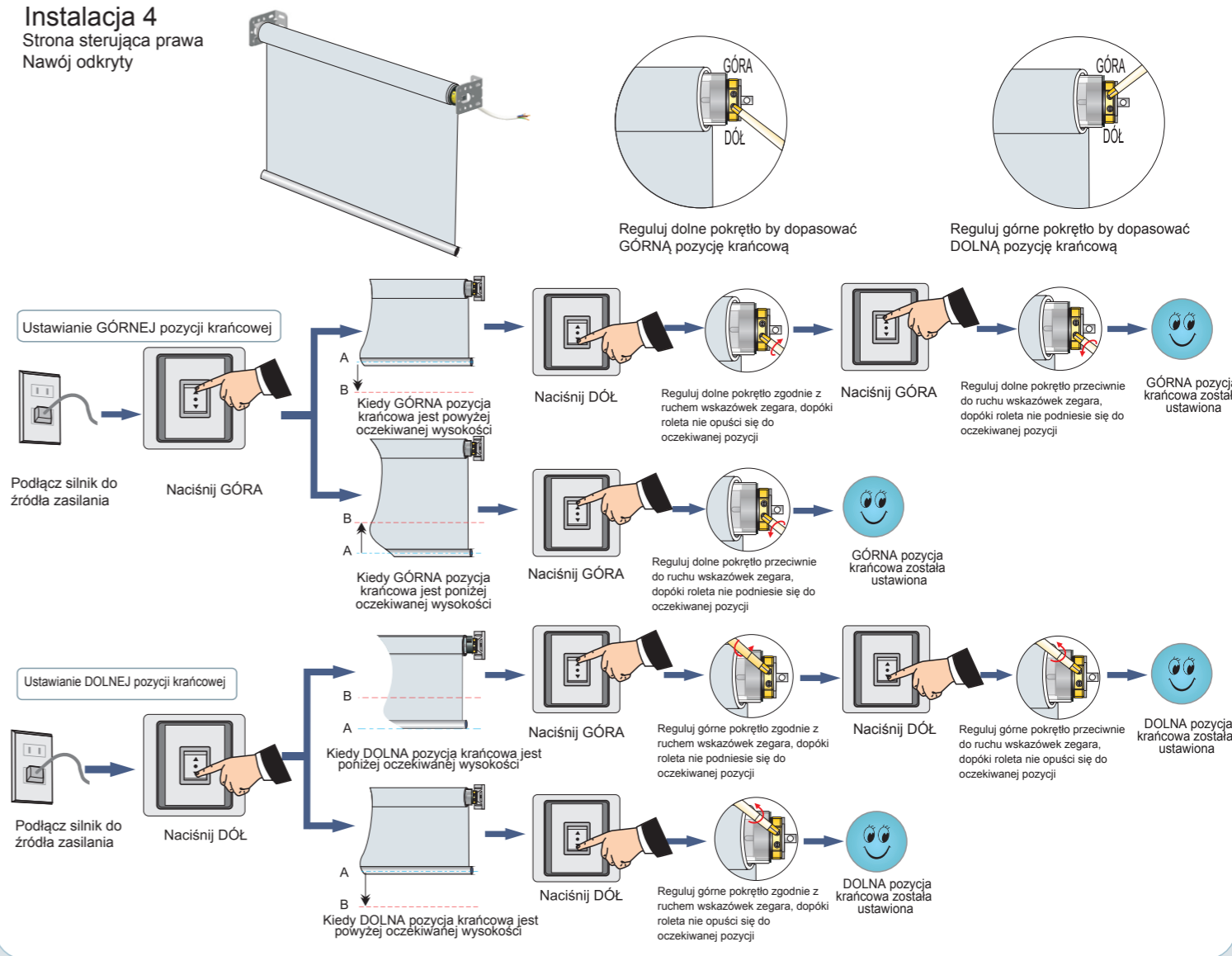
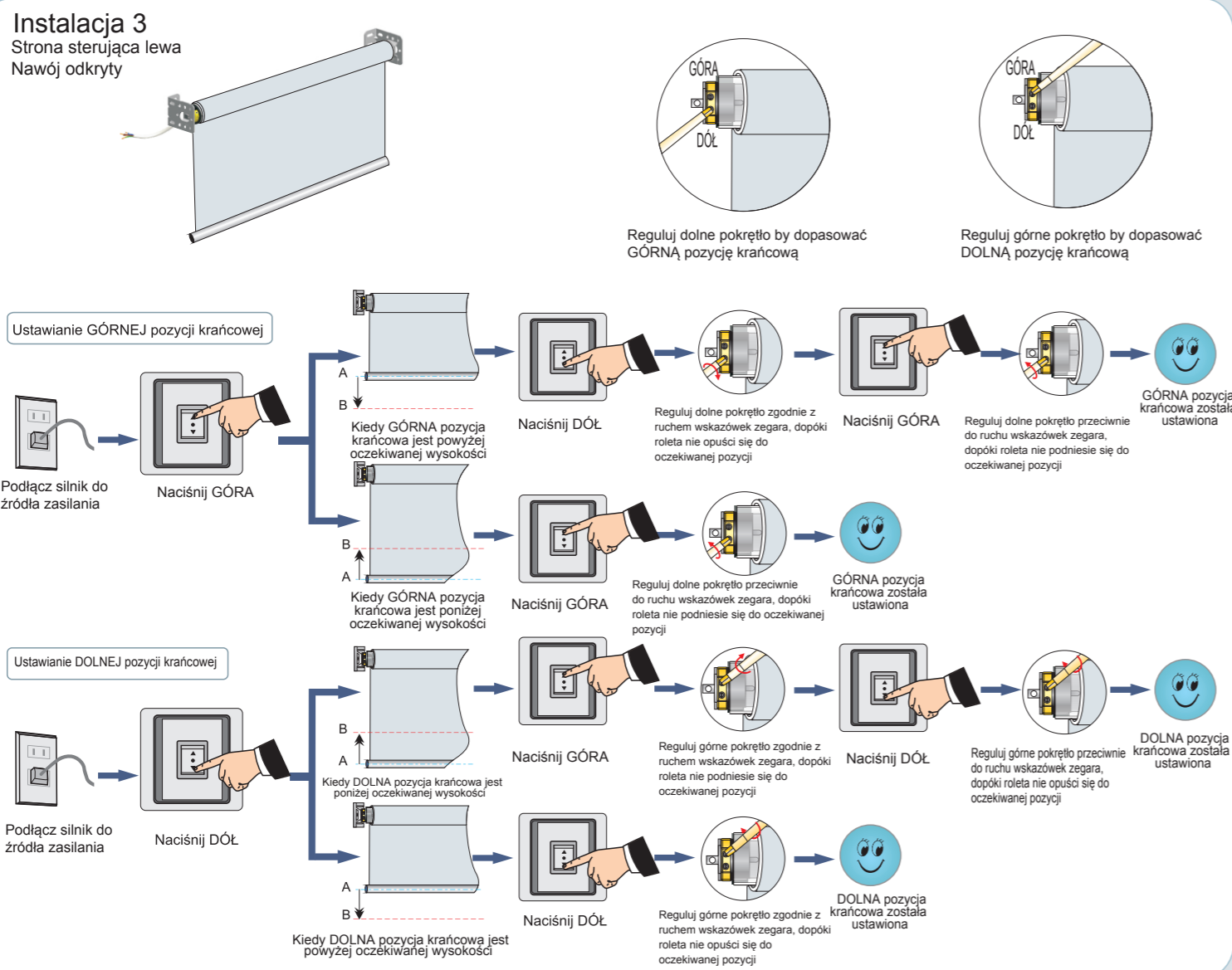
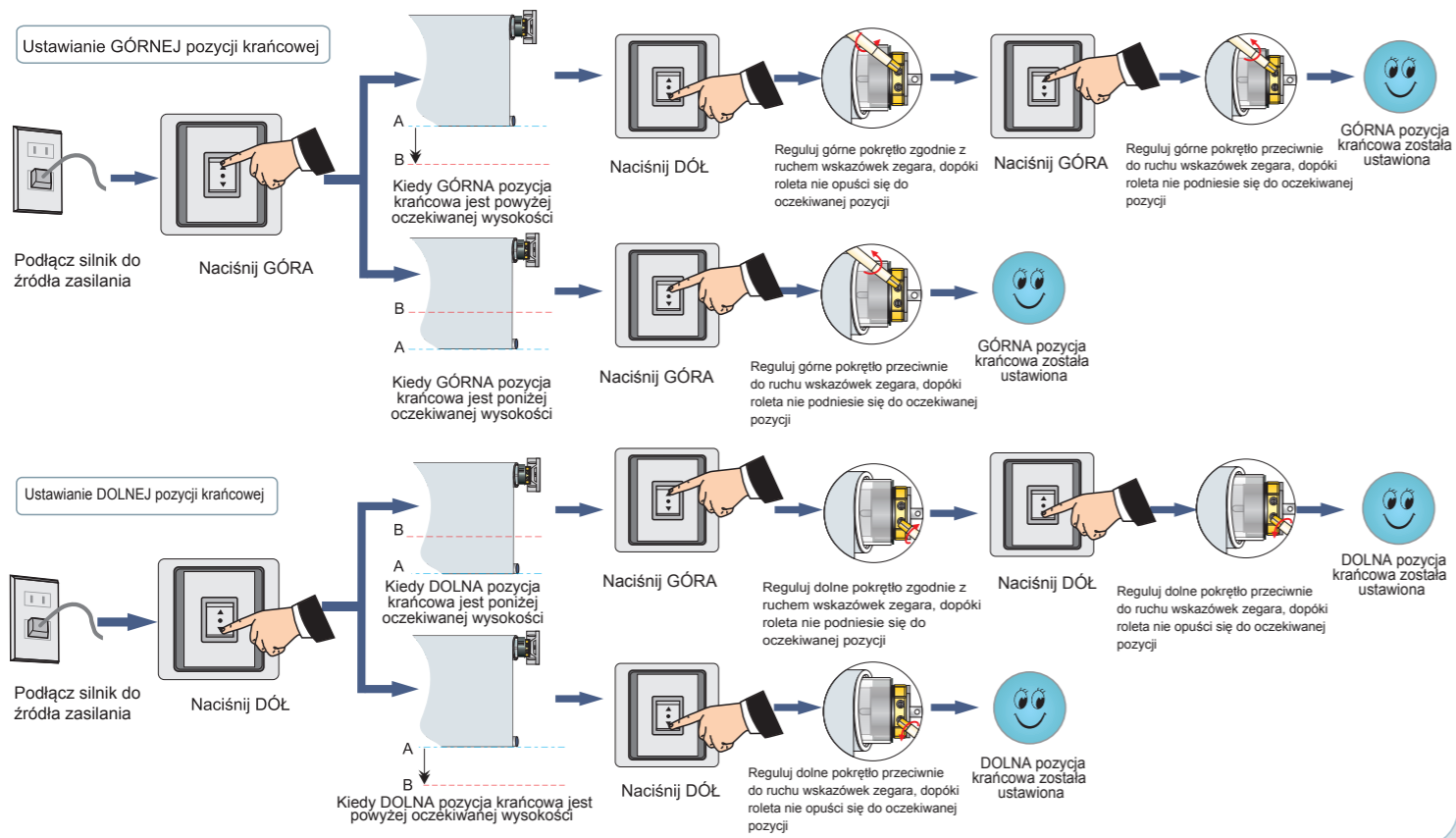
Reguluj górné pokrętkó by dopasować GÓRNa pozycję krańcowa

Reguluj dólne pokrętkó by dopasować DÓLNa pozycję krańcowa

Instalacja 2 Strona sterująca prawa Nawój ukryty

Reguluj górné pokrętkó by dopasować GÓRNa pozycję krańcowa

Reguluj dólne pokrętkó by dopasować DÓLNa pozycję krańcowa



Komentarz: silnik o ograniczeniu pozycji krańcowej 25° (Rysunek 2)

Rysunek 1 obrót w kierunku „+” - zgodnie z ruchem wskazówek zegara

Rysunek 2 obrót w kierunku „-” - przeciwnie do ruchu wskazówek zegara

Regulacja pozycji krańcowych zgodnie z rysunkiem nr 1

Ustawianie górnej - patrz w Instalacja 4 (ustawianie DOLNEJ pozycji krańcowej)

Ustawianie dolnej - patrz w Instalacja 4 (ustawianie GÓRNEJ pozycji krańcowej)

F Rozwiązywanie problemów

	Problem	Przyczyna	Rozwiązanie
1	Po podłączeniu do prądu silnik pracuje powoli lub nie pracuje wcale	a. Nieprawidłowe napięcie b. Przeciążenie c. Niepoprawny montaż skutkujący blokadą silnika	a. Zmień napięcie na zalecane b. Dopasuj obciążenie zgodnie z wartością dopuszczalną c. Sprawdź elementy silnika oraz poprawność montażu
2	Po podłączeniu do prądu silnik pracuje tylko w jednym kierunku	Silnik znajduje się w pozycji krańcowej	Obróć ręcznie zabierak o 1-2 obroty przeciwnie do obecnego kierunku pracy silnika
3	Silnik nagle przestaje pracować	a. Brak zasilania b. Silnik osiągnął pozycję krańcową c. Silnik przeszedł w tryb ochrony przed przegrzaniem	a. Po podłączeniu do prądu silnik wznowi pracę b. Sprawdź pokrętkiem regulującym czy należy zmienić pozycję c. Odczekaj, aż silnik ostygnie (około 3 minuty)
4	Po naciśnięciu DÓŁ na przełączniku, silnik pracuje w przeciwnym kierunku	Kierunek instalacji może być niezgodny z instrukcją	Zamień przewody czarny i brązowy