



# Instalowanie io

Instrukcja obsługi  
sterownika Set&Go io

HOME MOTION by  
**somfy**®

# Set & Go io

PRZYRZĄD DO  
INSTALOWANIA  
WSZYSTKICH URZĄDZEŃ  
io-homecontrol®

Twój pomocnik dla  
udanych instalacji  
urządzeń za pomocą  
komputera.



**1** Pobierz program Set&Go io dla  
Twojego komputera ze strony:  
[www.somfypro.com/Set-Go](http://www.somfypro.com/Set-Go)

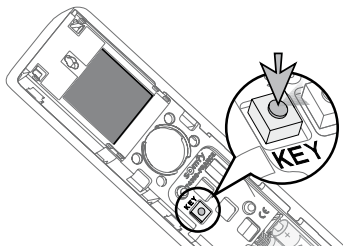
**2** Dołącz wtyk odbiornika  
do komputera.

## ETAP 1

# WYSZUKANIE URZĄDZEŃ ZA POMOCĄ AUTOSCAN

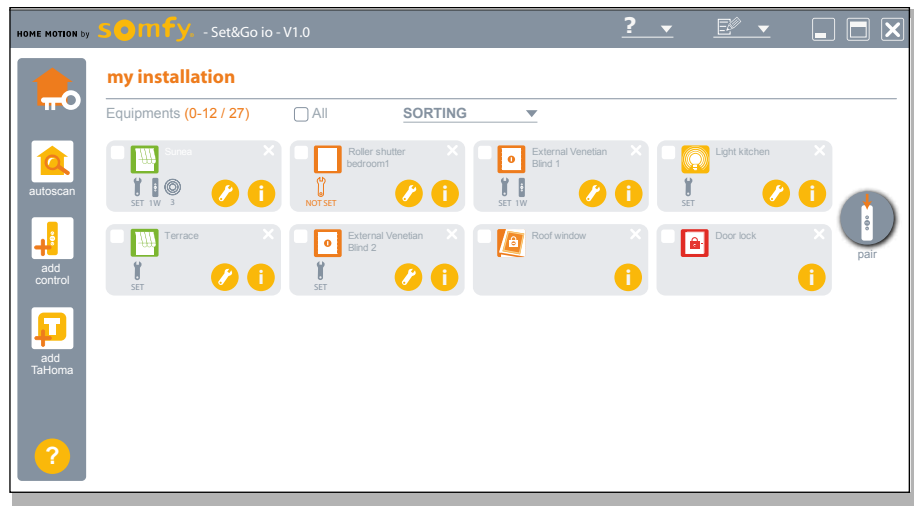


- 1 Uruchom Set&Go io, a następnie kliknij w Autoscan



- 2 Naciśnij na pilocie przycisk "KEY" na 2 sekundy, dla pobrania klucza instalacyjnego.

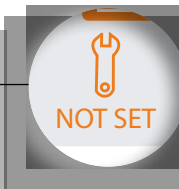
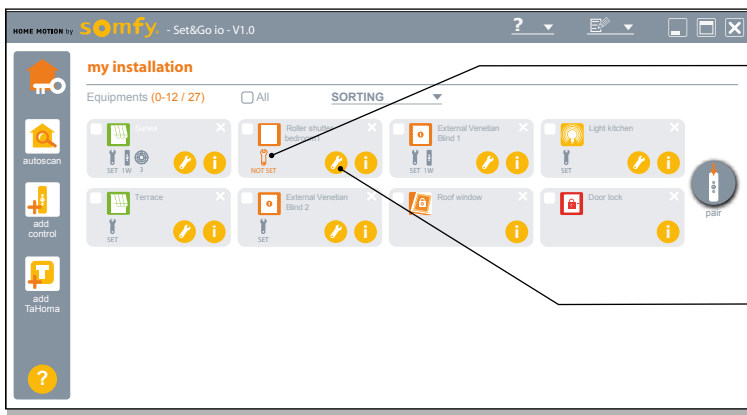
Powtarzaj tę czynność z każdym posiadanym pilotem lub kontrolerem io.



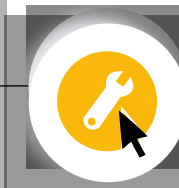
- 3 Wszystkie zainstalowane napędy i odbiorniki zostaną pokazane na ekranie.

## ETAP 2

# INSTALOWANIE PO KOLEJI KAŻDEGO URZĄDZENIA



- 1 Rozpoznanie urządzeń jeszcze nie ustawionych.  
(pomarańczowa ikona «NOT SET» )



...kliknij ikonę  dla otwarcia ekranu z ustawieniami.



- 2 Posługując się intuicyjnym interfejsem kontynuuj wybieranie parametrów:
  - > Wybierz kierunek obrotów
  - > Tryb pracy ręczny, pół-automatyczny, automatyczny
  - > Ustaw górne i dolne położenie krańcowe

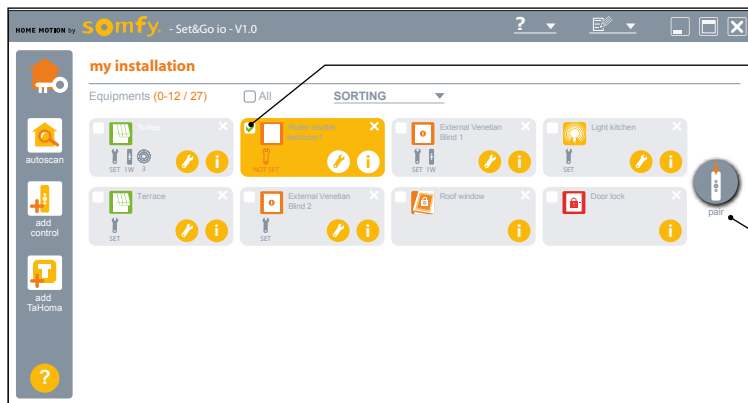
Zatwierdź wybór

**Porada:** W każdej chwili możliwy jest powrót do napędu w celu dokonania zmiany jego ustawień.

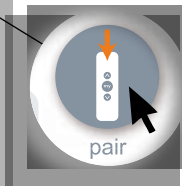
- 3 Wykonaj tę czynność dla każdego nie ustawionego napędu.

## ETAP 3

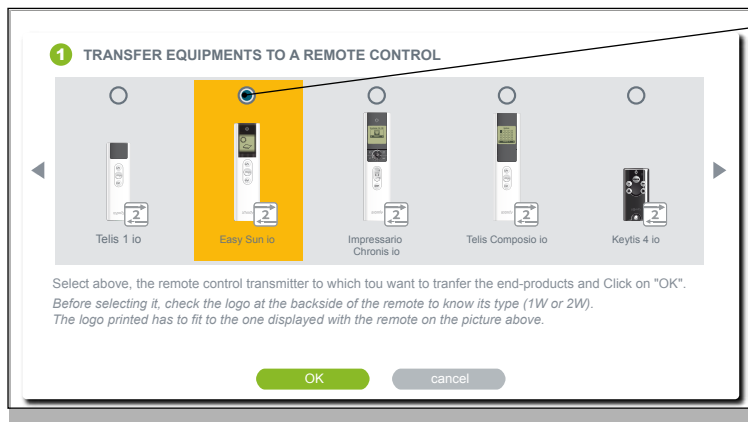
# SPAROWANIE STEROWNIKÓW Z URZĄDZENIAMI



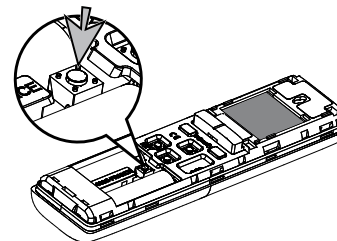
**1** Wybierz napęd lub odbiornik dla sparowania.



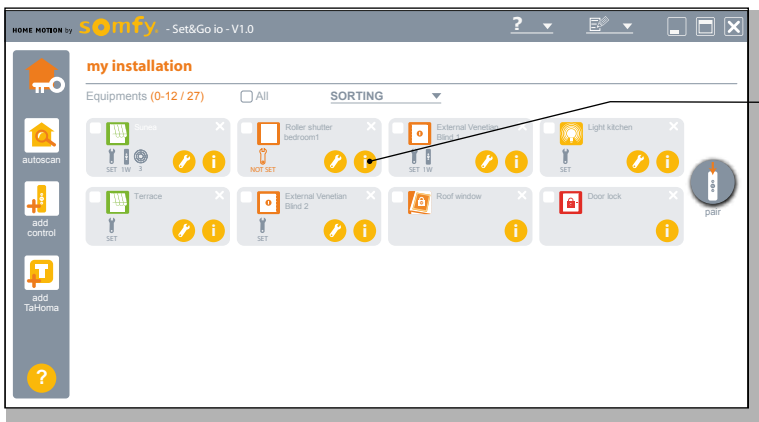
...i naciśnij przycisk "pair".



**2** Wybierz urządzenie sterujące przeznaczone dla sterowania daną instalacją.



**3** Naciśnij przycisk "PROG" dla zatwierdzenia wyboru danego sterownika.



1 Kliknij na ekranie ikonę i.

INFORMATIONS - "Roller shutter bedroom 2"

Roller shutter bedroom 2

Equipment's name:  OK

Type: Roller Shutter

Installation data

Installation firm:

Installation date: Day:  / Month:  / Year:

Free information:

<< < 1 2 3 4 > >>

Validate Cancel

*"Identify" makes your equipment move to allow to identify it*

2 Wpisz informacje w zaznaczone pola na ekranie.

**Porada:** Możesz automatycznie skopiować te informacje do pamięci napędów. Pozwoli Ci to na przypomnienie sobie szczegółów instalacji przy powrocie do niej.

3 Potwierdzenie..

***Tvoja instalacja  
jest zrobiona!***



# Set&Go io

## INSTALACJA IO Z POMOCĄ KOMPUTERA...

### ... W KILKA MINUT

#### **Przewodnik instalacji krok po kroku: oszczędza czas przy każdym urządzeniu.**

Set&Go io prowadzi Cię przez kolejne etapy instalacji. Rozpoznaje zainstalowane urządzenia, pomaga dobrać parametry dla każdego napędu, szybko paruje sterowniki i dopasowuje instalację do Twoich oczekiwań.

Wszystkie ustawienia wykonane szybko i łatwo. Będziesz zaskoczony, jak mogłeś kiedyś obyc się bez Set&Go!

### ...BEZ POMYŁEK

#### **Osobisty asystent dla Twoich urządzeń io.**

Z Set&Go io nie możesz się pomylić. Nie ma problemu, jeżeli zechcesz zrobić przerwę podczas instalowania: Set&Go niczego nie zapomina. Po przerwie zastaniesz na ekranie wszystko co jest Ci potrzebne. Nigdy więcej wątpliwości i zawahań. Zawsze wiesz na jakim etapie instalacji się znajdujesz i co zostało jeszcze do zrobienia. Z Set&Go nigdy więcej podczas instalacji nie poczujesz się opuszczony i bezradny!

### ...ZAWSZE Z POWODZENIEM

#### **Najprostsze narzędzie dla udanej instalacji urządzeń io.**

Z Set&Go io możesz śmiało podejmować się wszystkich zadań. Wykonasz w terminie nawet bardzo skomplikowaną instalację i to na profesjonalnym poziomie. Zadowolisz swoich klientów, a Twoja reputacja jako zawodowca zostanie wzmocniona. Instaluj sprzęt z Set&Go io: przystępny, łatwy w użyciu, to wszystko czego tylko możesz sobie życzyć!

**Somfy**

50 avenue du Nouveau Monde

BP 152 - 74307 Cluses Cedex

France

T +33 (0)4 50 96 70 00

F +33 (0)4 50 96 71 89

[www.somfy.com](http://www.somfy.com)

Somfy Spółka z o.o.

ul. Marywilska 34j

03-228 Warszawa

Tel: (22) 50-95-300

E-mail: [biuro@somfy.pl](mailto:biuro@somfy.pl)

Internet: [www.somfy.pl](http://www.somfy.pl)

HOME MOTION by  
**somfy**®

AR 10/2012